



ARCHIPELAG WYSP ŻÓŁWICH

Galapagos

WYJAZD DLA MŁODZIEŻY



WYSPA SANTA CRUZ

Centrum Wysp Galapagos
z największym miastem
Puerto Ayora.

QUITO

Miasto z historycznym
centrum wpisanym na listę
światową UNESCO.

WYSPA BARTOLOME

Jedna z najmłodszych
wysp Archipelagu
Galapagos.

Dzień 1

PRZELOT DO QUITO

Naszą przygodę zaczynamy od spotkania grupy na lotnisku. Po odprawie paszportowo-bagażowej wyruszymy w podróż do Quito w Ekwadorze, a na miejscu – transfer do hotelu.

Dzień 2

WYSPA BALTRA - WYSPA SANTA CRUZ

Po śniadaniu czeka nas transfer na lotnisko i przelot na wyspę Baltra, a potem przejazd na wyspę Santa Cruz, która przez kolejne kilka dni będzie naszą „bazą wypadową”.

Po krótkim odpoczynku wyruszymy, by podziwiać żółwie giganty w ich naturalnym środowisku. Tego dnia udamy się także do stacji badawczej imienia Darwina. Jest to najpopularniejsze, owiane swego rodzaju kultem miejsce, gdzie można zobaczyć przede wszystkim symbol wysp – olbrzymie żółwie, ale także zagrożone wyginięciem legwany galapagoskie.

Przyjrzymy się pracy stacji, propagującej ochronę fauny i flory archipelagu. Jak głosi hasło witające zwiedzających: „Cokolwiek stanie się z tym zwierzęciem, niech przypomina nam, że los wszystkich żyjących na ziemi stworzeń jest w rękach ludzi”. Podczas zwiedzania będziemy mieć możliwość zaobserwowania ważących nawet ćwierć tony i mierzących półtora metra długości olbrzymów. Dzięki opiece pracowników centrum nie tylko ponad stuletnie, ale także młodociane osobniki, dożywają wieku i rozmiaru pozwalających im przeżyć na wolności.



Dzień 3

WYSPA SANTA CRUZ

Dzisiejszy dzień spędzimy zwiedzając najpopularniejszą wśród turystów wyspę archipelagu – Santa Cruz. Wyspa słynie z gigantycznych żółwi słoniowych i flamingów.

Odwiedzimy rezerwat El Chato, gdzie spotkamy przedstawicieli tych gigantycznych gadów, w prawie naturalnych warunkach. Odwiedzimy też targ rybny, gdzie zobaczymy lwy morskie, które z wątpliwą gracją „proszą” o jedzenie pelikany. Kłócące się i dziobiące zwierzęta, to spektakl lepszy niż niejedno widowisko teatralne. Stojące cały dzień przy sprzedawcach zwierzęta, spacerujące ulicami pelikany czy wylęgające się na bulwarach i pomostach lwy morskie to widok, którego z pewnością nie zobaczymy na ulicach naszych miast.

Santa Cruz słynie z pięknych piaszczystych plaż oraz lawowych tuneli. My taksówką wodną dopłyniemy do German Beach. Pospacerujemy wyznaczoną ścieżką, mijając wszechobecne, wygrzewające się w słońcu iguany morskie. Po kilkuminutowym spacerze dotrzemy do Las Grietas – piękniejszego skalnego, tworzącego urokliwy zakątek do pływania i nurkowania, do czego serdecznie zachęcamy.

Tego samego dnia zwiedzimy również Zatokę Tortuga, tu również na plażach wygrzewają się w słońcu morskie legwany. Po południu będziemy mieć czas wolny, który można zakończyć wieczornym spacerem po molo. W blasku księżyca podziwiać tu można pływające płaszczki i rekiny.



Dzień 4

WYSPA SAYMORE

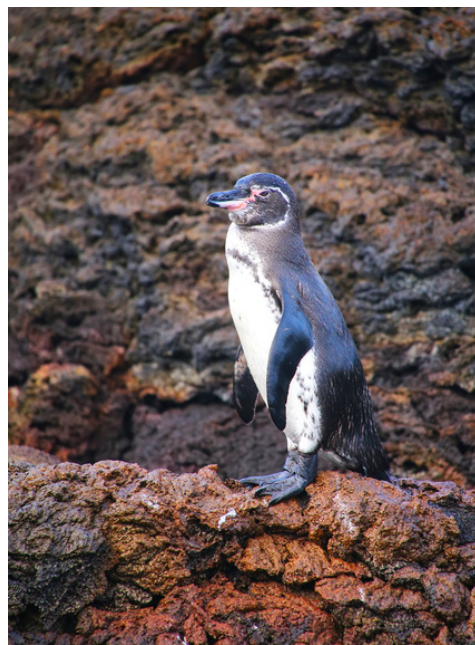
Po porannym posiłku, czeka nas transfer do portu i rejs na wyspę Seymour. Wyspa ta słynie z przepięknych tras trekkingowych. Podczas wycieczki będziemy obserwować tutejszą faunę. Zobaczymy m.in. zielone żółwie morskie, iguany lądowe i morskie, populację głuptaków niebieskonogich, mew widłosternych, czy jedną z największych populacji fregat. To raj dla ornitologów, ale też laików i pasjonatów lubiących kontakt z przyrodą. Wyspy Żółwie to wciąż jeszcze jeden z dziewiczych obszarów świata. Przy odrobinie szczęścia uda się nam też zobaczyć słynne żarłaczki galapagoskie. Do hotelu wrócimy około 5:00 po południu. Resztę dnia będziemy mieć czas wolny.



Dzień 5

WYSPA BARTOLOME

Wyspy Galapagos to nie tylko białe plaże i krystalicznie czysta woda, ale także wulkany. Po śniadaniu wyruszymy na jedną z wysp skalistych archipelagu – Bartolome. To właśnie na tej niewielkiej wyspie znajduje się najbardziej malowniczy i najczęściej fotografowany punkt „zaczarowanych wysp” – skała Pinnacle Rock. Miejsce powstałe na skutek schłodzenia magmy wodą morską jest wizytówką wyspy. Udamy się na szczyt Bartolome, gdzie będziemy mogli obejrzeć panoramę wyspy. Spędzimy czas podziwiając surowy, marsjański krajobraz wyspy i żyjącą tu kolonię pingwinów równikowych, a potem wrócimy na wyspę Santa Cruz.





Dzień 6

WYSPA ISABELA

Po śniadaniu, porannym promem przepełniemy na Wyspę Isabela. Wyspa nazwana na cześć królowej Izabeli i jest największą wyspą archipelagu, a kształtem przypomina konika morskiego. Ma ponad 4588 km² powierzchni i 120 km długości i powstała w wyniku połączenia 6 wulkanów tarczowych, w tym wulkanu Wolf, będącego najwyższym wzniesieniem na wyspie (1707 m n.p.m.) i zamieszkuje ją zaledwie 2400 osób.



Na miejscu przekonamy się, że wulkaniczna, na pozór mało gościnna wyspa stał się domem dla wielu unikalnych gatunków roślin i zwierząt. Zobaczymy tu nie tylko lasy namorzynowe, ale też licznych przedstawicieli fauny archipelagu: pingwiny, kormorany, legwany morskie, żółwie słoniowe, pelikany i głuptaki. Odwiedzimy też Centro de Crianza Arnaldo Tupiza – rezerwat żółwi.

Po południu udamy się na spacer do Laguny Puerta del Jeli, by popatrzeć na flamingi w ich naturalnym środowisku. Pospacerujemy po plaży między wylegającymi się na niej iguanami. W czasie wolnym będzie okazja, by podziwiać wybrzeże i chłonąć każdą chwilę wyjątkowego kontaktu z naturą. Po powrocie do hotelu i kolacji czas wolny. Zachęcamy do rozkoszowania się urokami wyspy podczas spaceru ubitymi drogami w promieniach zachodzącego słońca.



Dzień 7

WYSPA SANTA CRUZ

Ten dzień upłynie nam na relaksie na przepięknej wyspie Santa Cruz. Będziemy korzystać z dostępnych atrakcji takich jak wycieczki rowerowe i kayaking.

Dzień 8

WYSPA SAN CRISTOBAL - QUITO

Dzisiejszy dzień spędzimy na najdalej na wschód wysuniętej wyspie archipelagu – San Cristobal. Wyspa słynie z przepięknych plaż na których wylegają się lwy morskie. Jest to też doskonałe miejsce do uprawiania snorkelingu.

Następnie udamy się na lotnisko, skąd polecimy do Quito. Pierwsze kroki skierujemy do kompleksu muzealnego Środka Świata – Mitad del Mundo, gdzie będziemy mieli wyjątkową okazję, żeby znaleźć się na obydwu półkulach jednocześnie – jedną stopą na południowej, drugą – na północnej, a zdjęcie uwieczniające ten moment będzie szczególnie pamiątką. Kolejną atrakcją tego dnia będzie przejazd kolejką gondolową TeleferiQo. Jest to jeden z najwyższych wyciągów świata. W ciągu niespełna 20 minut dostaniemy się na wysokość prawie 4 tysięcy metrów n.p.m. Po dotarciu do górnej stacji położonej w punkcie widokowym Cruz Loma, udamy się na krótki spacer po okolicy. Kolejnym naszym celem będzie muzeum Świątyni Słońca, gdzie poznamy tajniki użycia miejscowych roślin i minerałów do celów leczniczych i aromaterapii. Spróbujemy też herbatki z koki i poznamy twórczość znanego malarza ekwadorskiego – Ortega Maila, założyciela muzeum.

Dzień 9

QUITO

Dzisiejsze zwiedzanie miasta zaczniemy od jego historycznego centrum, które w 1978 roku zostało wpisane na Listę Światowego Dziedzictwa UNESCO i jest uznawane za najlepiej zachowany tego typu kompleks w Ameryce Łacińskiej. Bogactwo zdobionych kościołów, zabytkowych domów i muzeów zachwyca tu na każdym kroku. Zwiedzanie rozpoczniemy od Plaza Grande, gdzie zobaczymy pałac Carandolet – dzisiejszą siedzibę prezydenta Ekwadoru oraz katedrę i pałac biskupi.





Następnie przejdziemy się ulicą Siedmiu Krzyży, wstępując do przepięknego kościoła jezuitów – Iglesia de la Campaña i kościoła św. Franciszka. Późnym popołudniem trafimy na wzgórze El Panecillo, skąd roztacza się piękny widok na całe miasto leżące u stóp wulkanu Pichincha.

Wieczorem spróbujemy lokalnej kuchni w jednej z małych restauracji rozrzuconych po centrum, po czym udamy się na nocleg do hotelu.

Dzień 10

QUITO - PAPALLACTA HOT POOLS

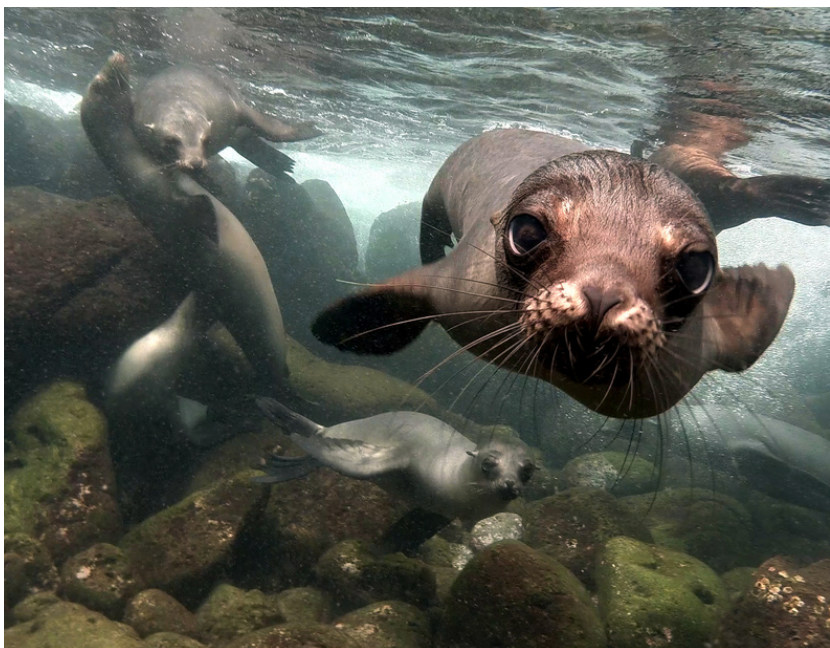


Po śniadaniu udajemy się do miejscowości Papallacta słynącej z gorących źródeł geotermalnych. Droga z Quito prowadzi nas będzie przez surowe górskie krajobrazy. Papallacta leży na wysokości 3300 m n.p.m. i pomimo niewielkich rozmiarów ma wiele do zaoferowania. Oprócz gorących źródeł i szlaków turystycznych jest tam wiele znakomitych restauracji oferujących dania lokalnej kuchni. Wieczorem powrócimy do Quito.

Dzień 11

QUITO - POWRÓT DO DOMU

Mówi się, że każda wyprawa do Ameryki Południowej to okazja do naładowania akumulatorów, które dają energię na długo po powrocie do domu. Z tą myślą zaraz po śniadaniu ruszamy w drogę powrotną, licząc na to, że wspomnienia widoków i emocji, które towarzyszyły nam podczas podróży umilą nam codzienne życie. W ciągu dnia czeka nas jeszcze pożegnalny lunch (koszt dodatkowy), a potem transfer na lotnisko w Quito i wylot do domu.



ADVENTURE AWAITS!



REK TRAVEL

5825 W IRVING PARK RD.

CHICAGO, IL 60634

773-777-7733

ADVENTURE@REKTRAVEL.COM

WWW.REKTRAVEL.COM